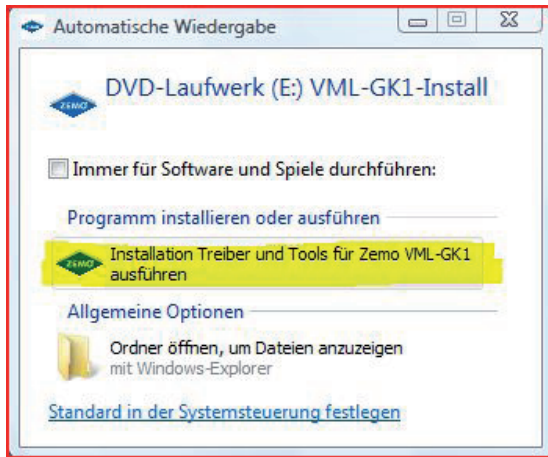


# Installation der Treiber-CD des VML-GK1/GK2

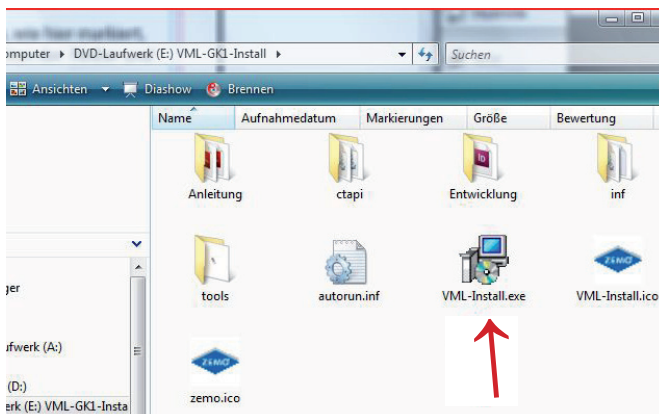
1) Legen Sie die beiliegende Treiber-CD in das CD-Laufwerk Ihres PC's ein.



Im Normalfall startet die Automatische Wiedergabe.

Wählen Sie, wie hier markiert, die Installation der *Treiber und Tools* aus.

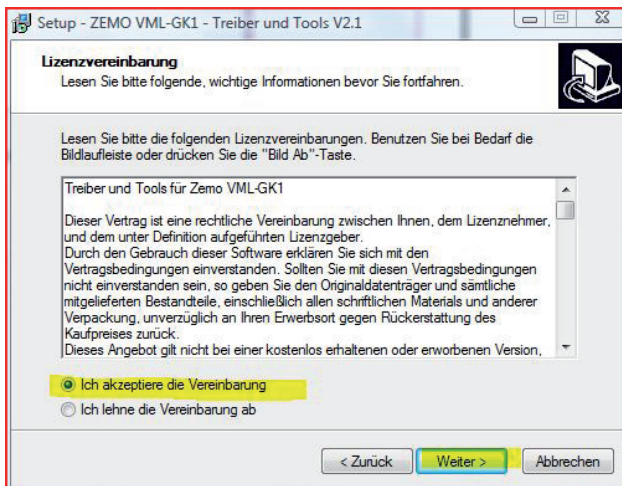
Startet die Automatische Wiedergabe nicht, können Sie über den Arbeitsplatz direkt auf die Installations-CD zugreifen. Dort führen Sie die *VML-Install.exe* aus.



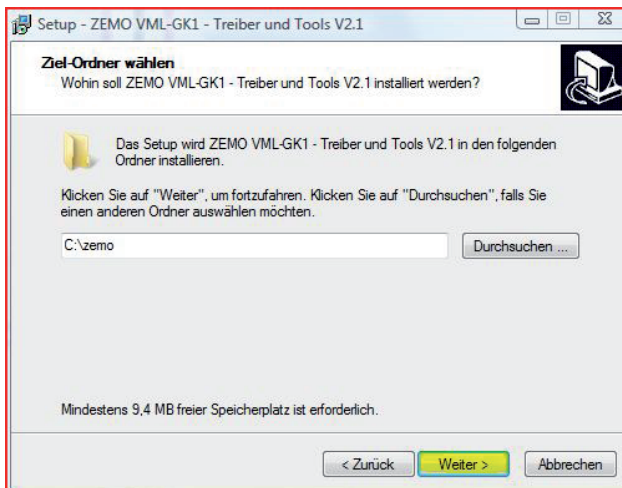
2) Starten Sie nun die Installation. *Weiter*



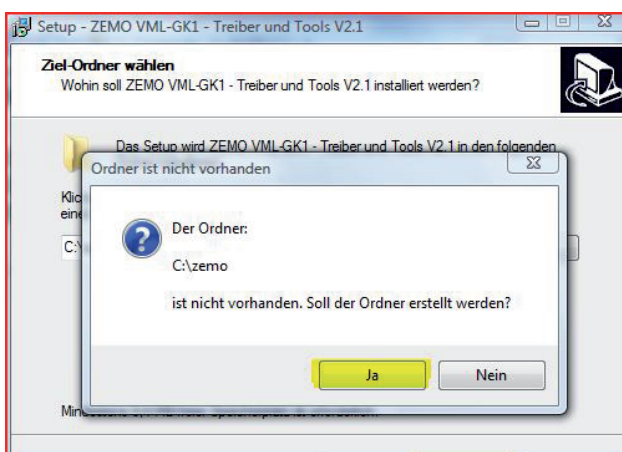
### 3) Akzeptieren Sie die Vereinbarung. *Weiter*



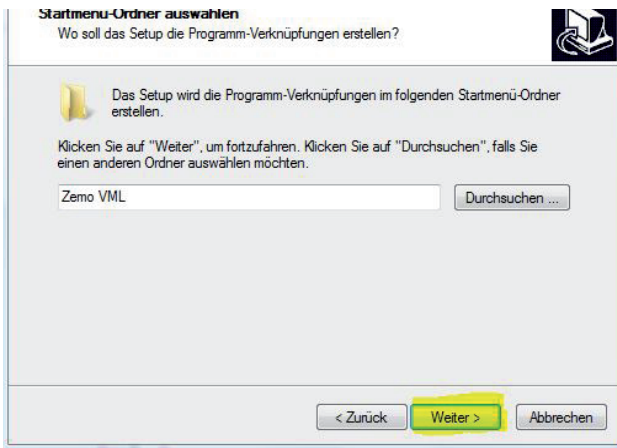
### 4) Wählen Sie den Zielordner. *Weiter*



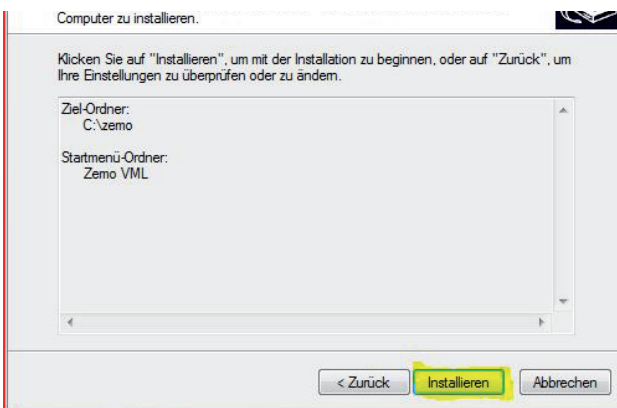
### 5) Erstellen Sie den Zielordner. *Ja*



## 6) Erstellen Sie die Programm-Verknüpfung. *Weiter*



## 7) Setzen Sie nun die Installation fort. *Weiter*



### Achtung!

Falls eine Meldung kommen sollte, wie: *Dieser Treiber hat den Windows-Logo-Test nicht bestanden*, setzen Sie die Installation unbedingt fort!

## 8) Die Installation ist abgeschlossen. *Fertigstellen*



Sie können nun die Installations-CD aus dem Laufwerk entnehmen.

## 9) Schließen Sie nun das VML-GK Gerät mit dem beiliegenden USB-Kabel an Ihren PC an.



Das Gerät schaltet sich ein, sobald es am PC angeschlossen wird. Es wird nun über USB mit Strom versorgt

## 10) Öffnen Sie das VML-Service tool.

Sie finden es unter START-Programme-ZemoVML.

Hier finden Sie die COM-Schnittstelle, die Sie zur Einbindung des Gerätes in Ihre Praxis-Software benötigen; in diesem Beispiel *COM 12*.

