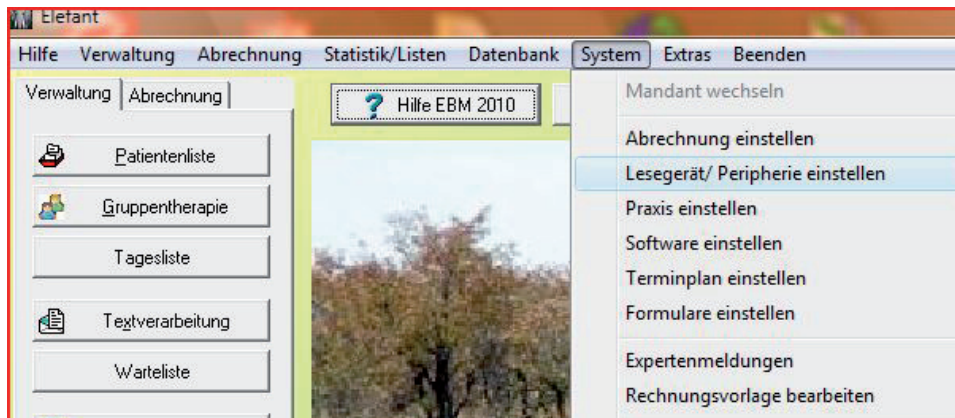


## Einbindung des VML-GK1/GK2 in Elefant.

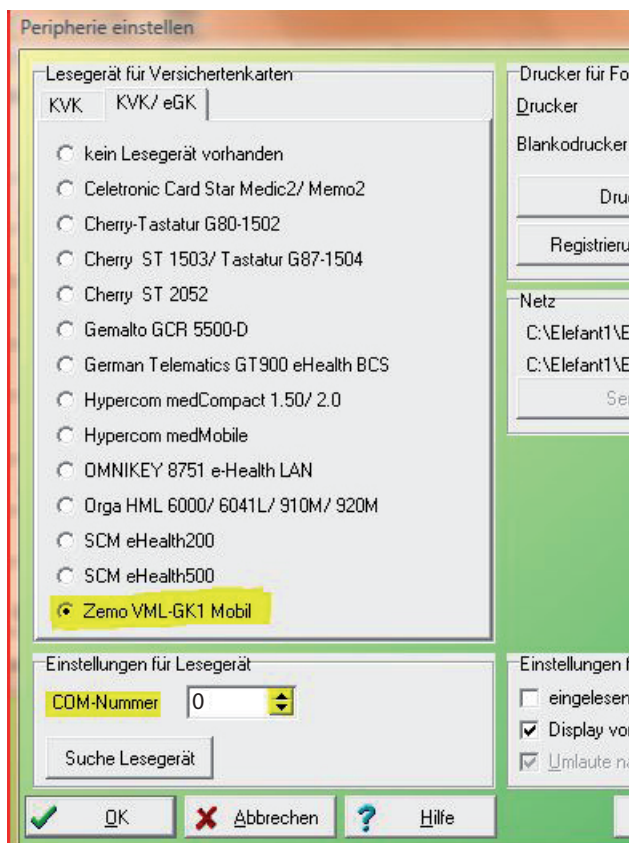
**Installieren Sie zunächst die Treiber CD für das Zemo-VML GK, wie in der dazugehörigen Anleitung beschrieben.**

**1) Starten Sie Elefant.**

**2) Gehen Sie in der Menüleiste auf *System - Lesegeräte / Peripherie einstellen*.**



**3) Im Fenster *Peripherie einstellen* wählen sie *KVK/eGK*.**



Als Lesegerät markieren Sie das Zemo VML-GK1 Mobil.

Bei *Einstellungen für Lesegerät* tragen Sie bei COM-Nummer die 0 (Null) ein.

Um das Fenster zu schließen und die Einstellungen zu speichern, bestätigen Sie mit OK.